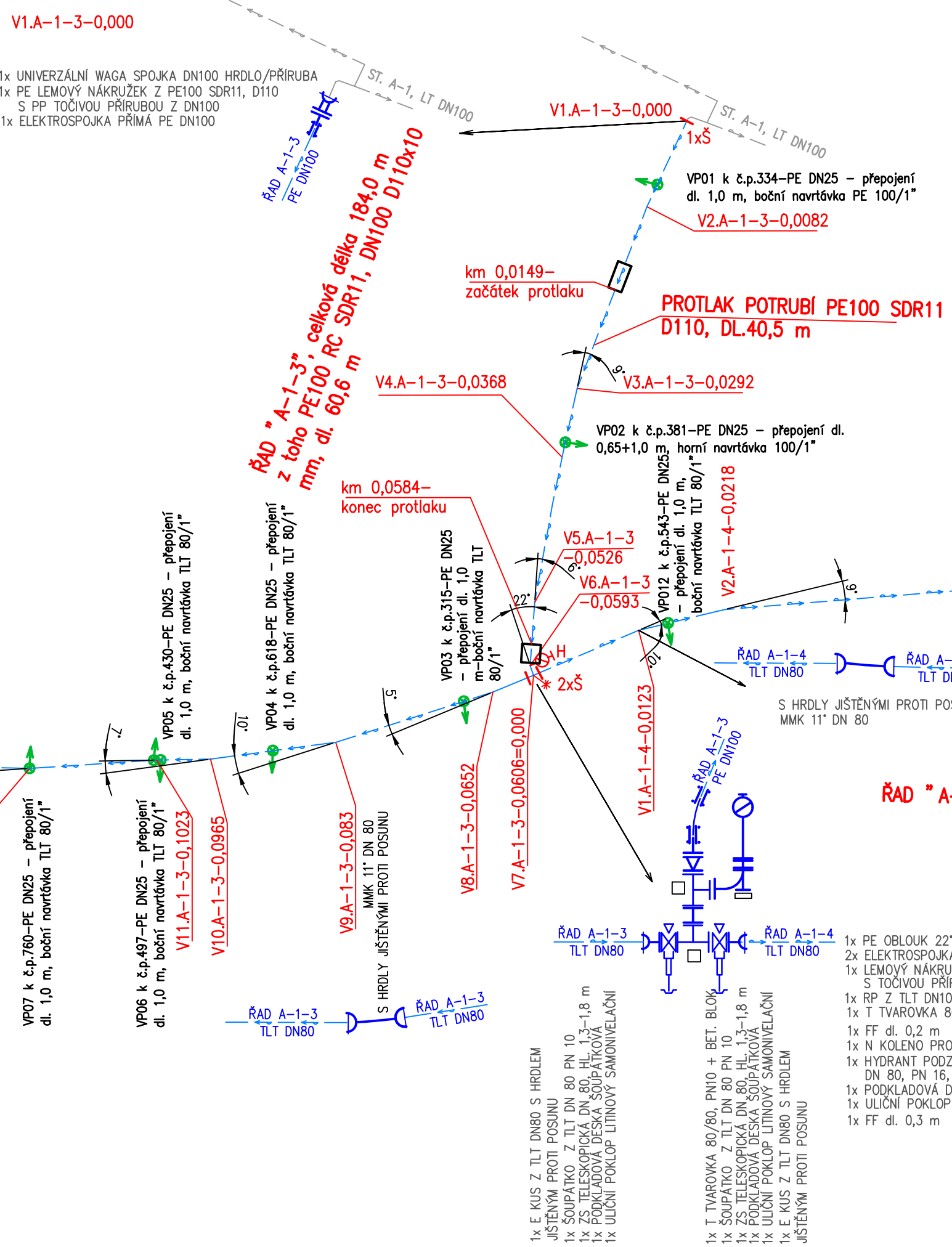
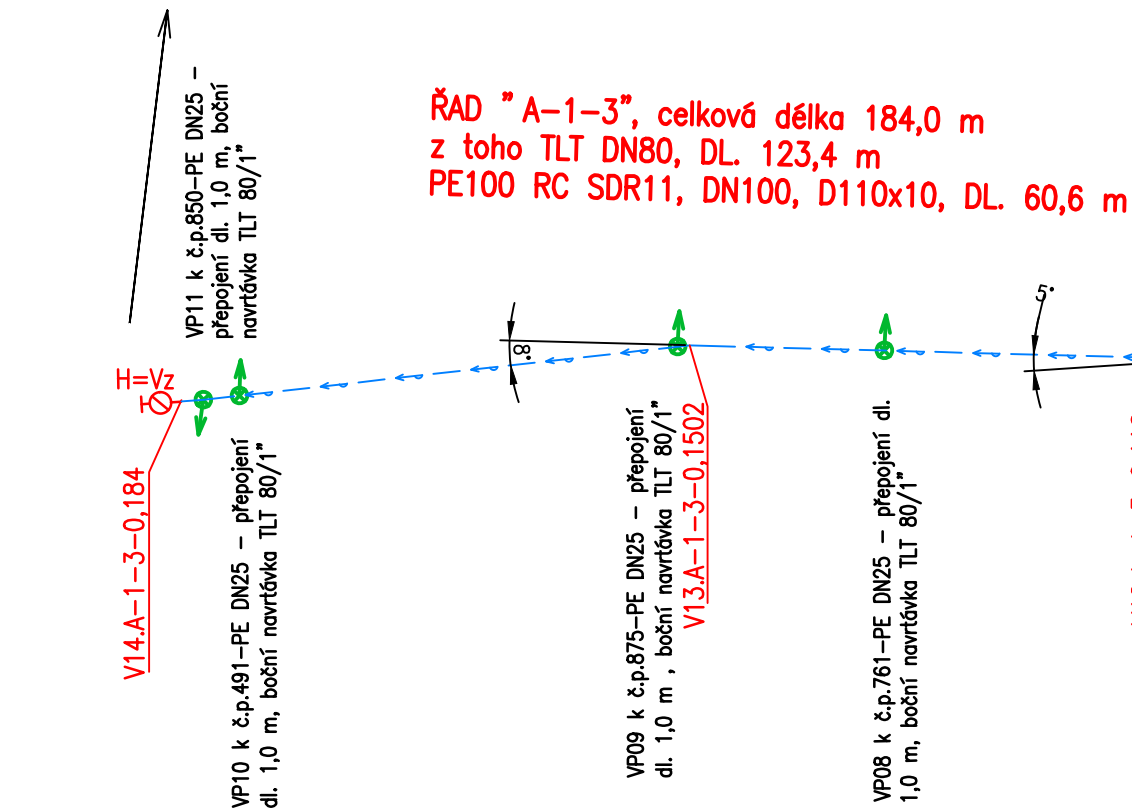


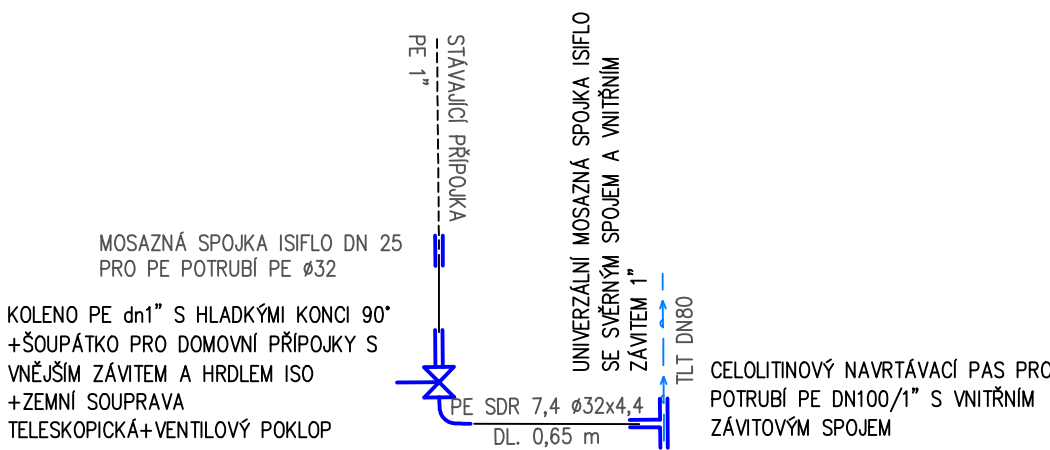
KLADČSKÉ SCHÉMA VODOVODU



- 1x HYDRANT PODZEMNÍ S DVOJITÝM UZÁVĚREM DN 80, PN 16, KRYTÍ 1,25 m
- 1x PODKLADOVÁ DESKA PRO HYDRANTY
- 1x ULIČNÍ POKLOP TUHÝ HYDRANTOVÝ
- 1x FF dl. 0,2 m Z TLT DN80, PN 10
- 1x N KOLENO PRODLOUŽENÉ S PATKOU Z TLT DN80, PN 10+BET.BL.
- 1x ŠOUPÁTKO Z TLT DN 80 PN 10
- 1x ZS TELESKOPICKÁ DN 80, HL. 1,3-1,8 m
- 1x PODKLADOVÁ DESKA ŠOUPÁTKOVÁ
- 1x ULIČNÍ POKLOP LITINOVÝ SAMONIVELAČNÍ
- 1x E KUS Z TLT DN80 S HRDLEM JISTĚNÝM PROTI POSUNU

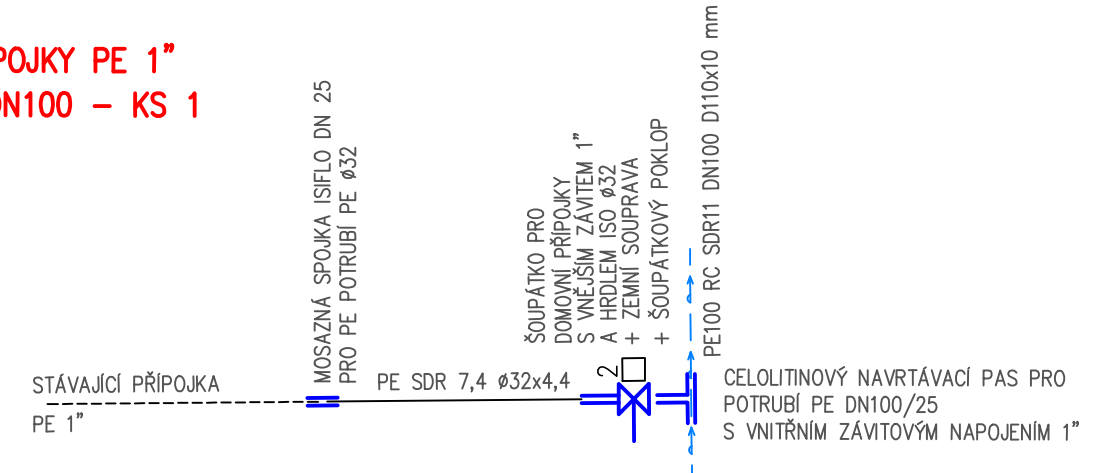


PŘEPOJENÍ PŘÍPOJKY VP02 k č.p.381-PE 1" NA VODOVODNÍ ŘAD PE DN100 - KS 1

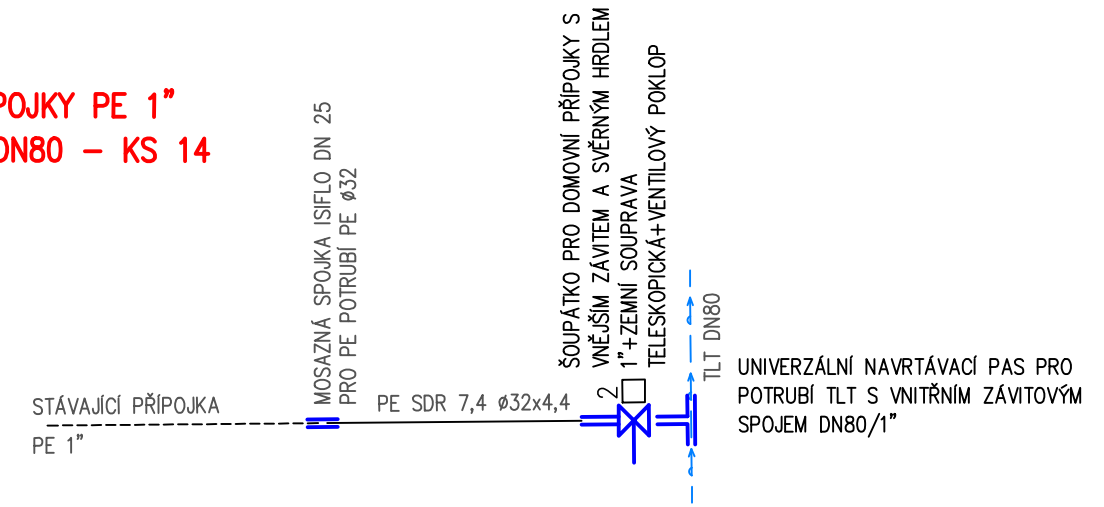


POZNÁMKA: KLADČSKÉ SCHÉMA NEZNAZORŇUJE VÝŠKOVÉ USPOŘÁDÁNÍ. PŘÍPOJKA JE VYKRESLENA VE VÝKRESU 2024VK-H-017

VZOROVÉ PŘEPOJENÍ PŘÍPOJKY PE 1" NA VODOVODNÍ ŘAD PE DN100 - KS 1

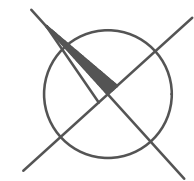


VZOROVÉ PŘEPOJENÍ PŘÍPOJKY PE 1" NA VODOVODNÍ ŘAD TLT DN80 - KS 14



ŘAD "A-1-4", TLT DN80, DL. 92,9 m

- 1x PE OBLOUK 22" DN100
- 2x ELEKTROSPojKA PŘÍMÁ DN100
- 1x LEMOVÝ NÁKRUŽEK PE D110 S TOČIVOU PŘÍRUBOU PP D110
- 1x RP Z TLT DN100/80
- 1x T TVAROVKA 80/80, PN10 + BET. BLOK
- 1x FF dl. 0,2 m Z TLT DN80, PN 10
- 1x N KOLENO PRODLOUŽENÉ S PATKOU Z TLT DN80, PN 10+BET.BL.
- 1x HYDRANT PODZEMNÍ S DVOJITÝM UZÁVĚREM DN 80, PN 16, KRYTÍ 1,25 m
- 1x PODKLADOVÁ DESKA PRO HYDRANTY
- 1x ULIČNÍ POKLOP TUHÝ HYDRANTOVÝ
- 1x FF dl. 0,3 m Z TLT DN80, PN 10



Výškový systém BpV  
Souřadný systém JTSK

|                          |   |   |            |
|--------------------------|---|---|------------|
| Investor:                | SLOVÁCKÉ VODÁRNY A KANALIZACE, a.s., Za Olšávkou 290, 686 01 UHERSKÉ HRADIŠTĚ | Vypracoval:                             |            |
| Místo stavby:            | BUCHLOVICE  | JANA BEZDĚKOVÁ                          |            |
| Název stavby:            |   | ČKAIT - TV02-1220069                    |            |
|                          |   | tel: 604 705 966                        |            |
|                          |   | e-mail: bezdekova.projekce.vk@gmail.com |            |
| Objekt:                  |   | DS: z4md62                              |            |
|                          |   | Stupeň                                  | DUSP + DPS |
|                          |   | Datum                                   | 06/2024    |
| Část:                    | ARCHITEKTONICKO - STAVEBNÍ ŘEŠENÍ   | Formát                                  | 3,5 A4     |
| Název výkresu:           |   | Měřítka:                                | -          |
|                          |   | Č.zakázky/výkresu:                      | Č.paré:    |
| KLADČSKÉ SCHÉMA VODOVODU |   | 2024-VK-005                             | H-012      |